

# LED時代の先頭を走るジェイワン

ジュエリー本来の魅力を実際させるディスプレイ作りからブランドイメージを反映したエモーショナルな空間作りまでトータルにコーディネートするジェイワン(本社・京都、上野純一社長)では、昨年の秋のジャパンジュエリーフェア(JJE)でも来場者の注目を集め評判を呼んだ新時代のLEDディスプレイの数々を国際宝飾展IJT2011に出展、同社ブース(No. B19-40)では、低迷が続く宝飾業界に「新たな希望の光」をもたらすべく、いわば「オールLED」の提案を行い、宝飾・時計店の店作りをサポートする。

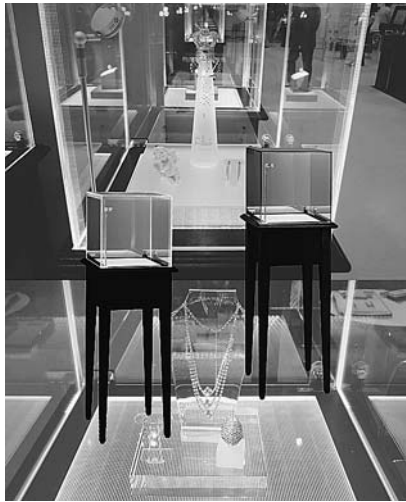
## IJTに注目の新製品登場

従来にない明るさのスタンドスポット

宝飾業界に「希望の光」 ワイドのショーケースも

にも数々の新規開発に取り組む、ショーケース・ディスプレイの世界に革命をもたらしてきたジェイワンならではの画期的なLED・導光板ショーケースはLED本来の光の美しさをもちろんだこと、従来は商品を上から照らすのばかりであったが、下から照らすという今までにないもので、商品を引き立たせるのに抜群の効果があるとしてJJEでも話題を独占したものの。

今回のIJTでは、LEDミドルケースに続く期待の新製品としてワイド1200mmの対面式ショーケースが登場、ミドルケースとセットで使えるものとなっており、カラーはブラウンとネイブルの2色が揃う。さらに今回のIJTで注目されるのはこれも新製品のLEDスタンドスポットで、従来のハロゲンやLEDランプでは不可能とされた明るさ・光沢・輝きをローボルト(12V10W)に変えることにより実現。ものづくりを徹底的にこだわる上野社



大きな反響を呼んでいる画期的なLED・導光板ショーケース

長も「ようやく満足できる商品が出来た」と言うほどのもの。このLEDスタンドスポットは1本でオープン台2卓まで照らせるパワーを誇り、さらに紫外線を開始、白色(4000K広角36)は3月よりレンタル開始を予定。このほかIJT会場での成約は特別価格で提供する。問い合わせはジェイワン本社(京都市伏見区下鳥羽西芹川3番地、TEL075-611-7841)、または東京営業所(台東区東上野2丁目10番1号、TEL03-3834-3262)まで。名古屋営業所(TEL052-303-5881)、福岡営業所(TEL092-957-7787)もある。

下となり、展示会での設営も簡単に出来る。LED時代の本格的な到来に伴い他社製品も出て来ているものの、その先駆けとなった同社では「比べて下さい。自信があります」としており、